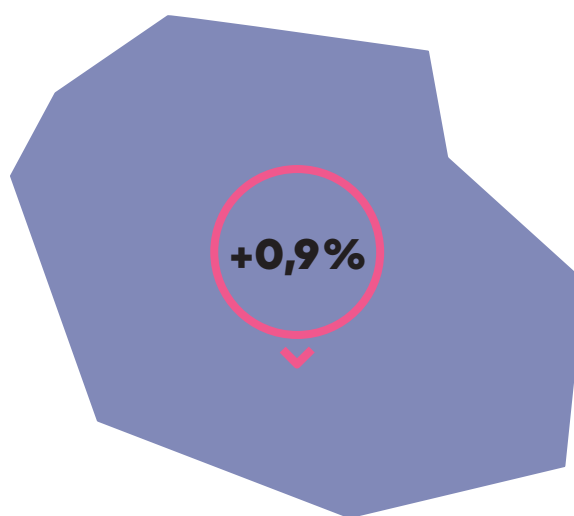


L'ANALYSE DE L'ÉVOLUTION DE L'ACTIVITÉ

- > A La Réunion, l'activité au 2^e trimestre 2018 a augmenté, à nombre de jours comparables, de 0,9 % par rapport au 2^e trimestre 2017 (indice à 100,9), résultat qui se situe en dessous de la moyenne nationale (+2,1 %). Elle se classe toujours au dernier rang en termes d'évolution du chiffre d'affaires (CA), comme depuis le début d'année 2017, mais la croissance semble s'installer peu à peu.

LE TABLEAU DES RÉGIONS

RÉGION	Indice de CA
BRETAGNE	103,1
AUVERGNE-RHÔNE-ALPES	102,9
PAYS-DE-LA-LOIRE	102,8
BOURGOGNE-FRANCHE-COMTÉ	102,7
NOUVELLE-AQUITAINE	102,4
OCCITANIE	102,2
CORSE	102,1
GRAND EST	102,1
HAUTS-DE-FRANCE	102,1
NORMANDIE	102,1
ÎLE-DE-FRANCE	101,8
CENTRE-VAL DE LOIRE	101,7
PROVENCE-ALPES-CÔTE D'AZUR	101,2
LA RÉUNION	100,9
FRANCE	102,1

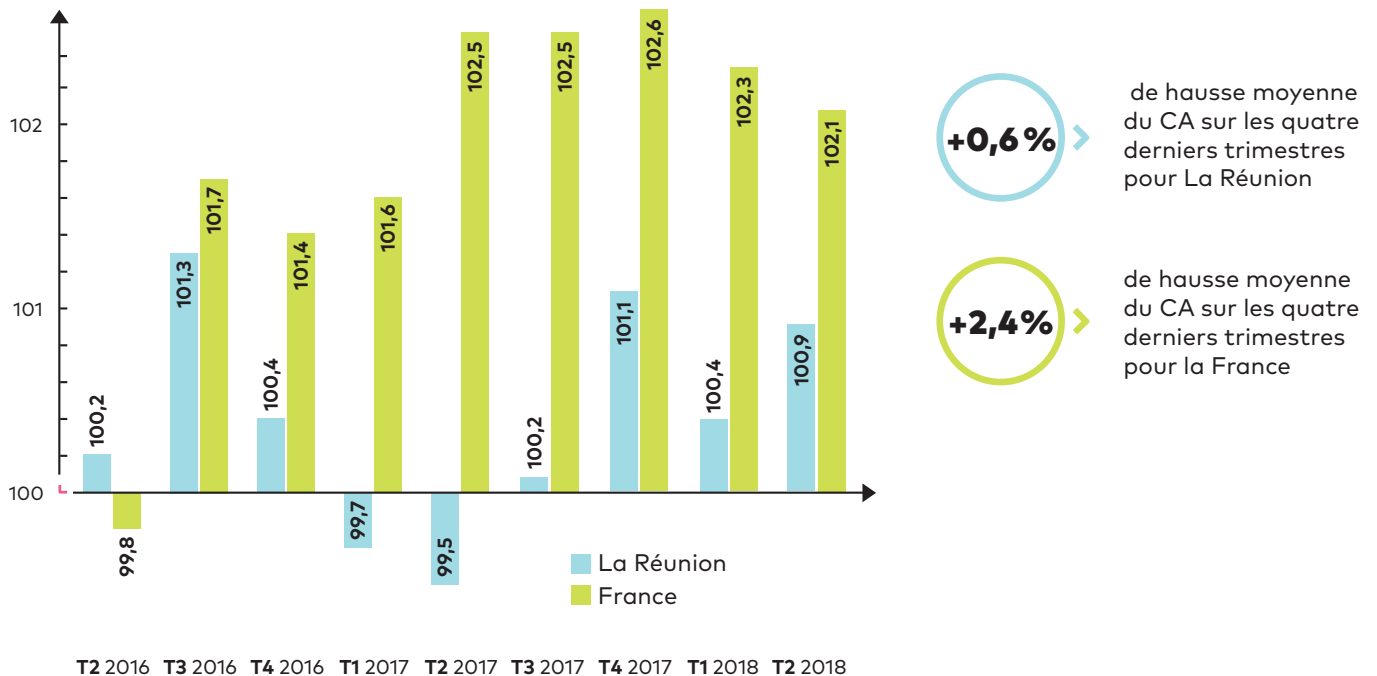


Dernier rang du classement en termes d'évolution du chiffre d'affaires pour le 2^e trimestre 2018 (hors autres DOM)

NB : Attention, pour les données concernant La Réunion, la taille de l'échantillon de TPE-PME (environ 2 700 chaque trimestre) ne remet pas en cause les tendances d'évolution mais il convient d'être prudent dans l'interprétation de leur ampleur.

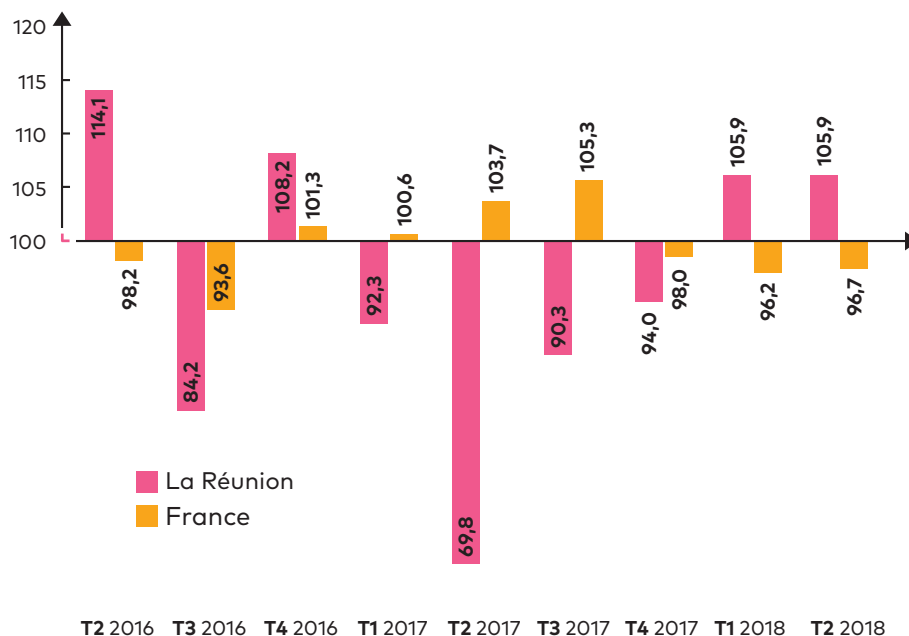
L'ÉVOLUTION DE L'INDICE TRIMESTRIEL D'ACTIVITÉ DES TPE-PME

- > Pour le quatrième trimestre consécutif, l'indice d'activité des TPE-PME réunionnaises s'affiche en hausse. Si le résultat reste toujours en deçà de la moyenne française, les structures locales semblent s'inscrire dans un cycle de légère croissance.
- > Les entreprises réunionnaises affichent une croissance moyenne de 0,6 % de leur chiffre d'affaires sur les quatre derniers trimestres, en deçà de la performance nationale (+2,4 %).



L'ÉVOLUTION DE L'INDICE TRIMESTRIEL D'INVESTISSEMENT

- > Attention seules 700 entreprises ont investi sur la période donc les fortes évolutions de l'indice sont à interpréter avec précaution.
- > Côté investissement, les TPE-PME locales affichent un deuxième trimestre consécutif de hausse significative (+5,9 %), après les baisses successives de 2017. Les entreprises réunionnaises se hissent de nouveau au 2^e rang du classement. Il faut toutefois noter que l'effet de base était encore très favorable, le résultat du 2^e trimestre 2017 auquel il est comparé étant en baisse de plus de 30 %.

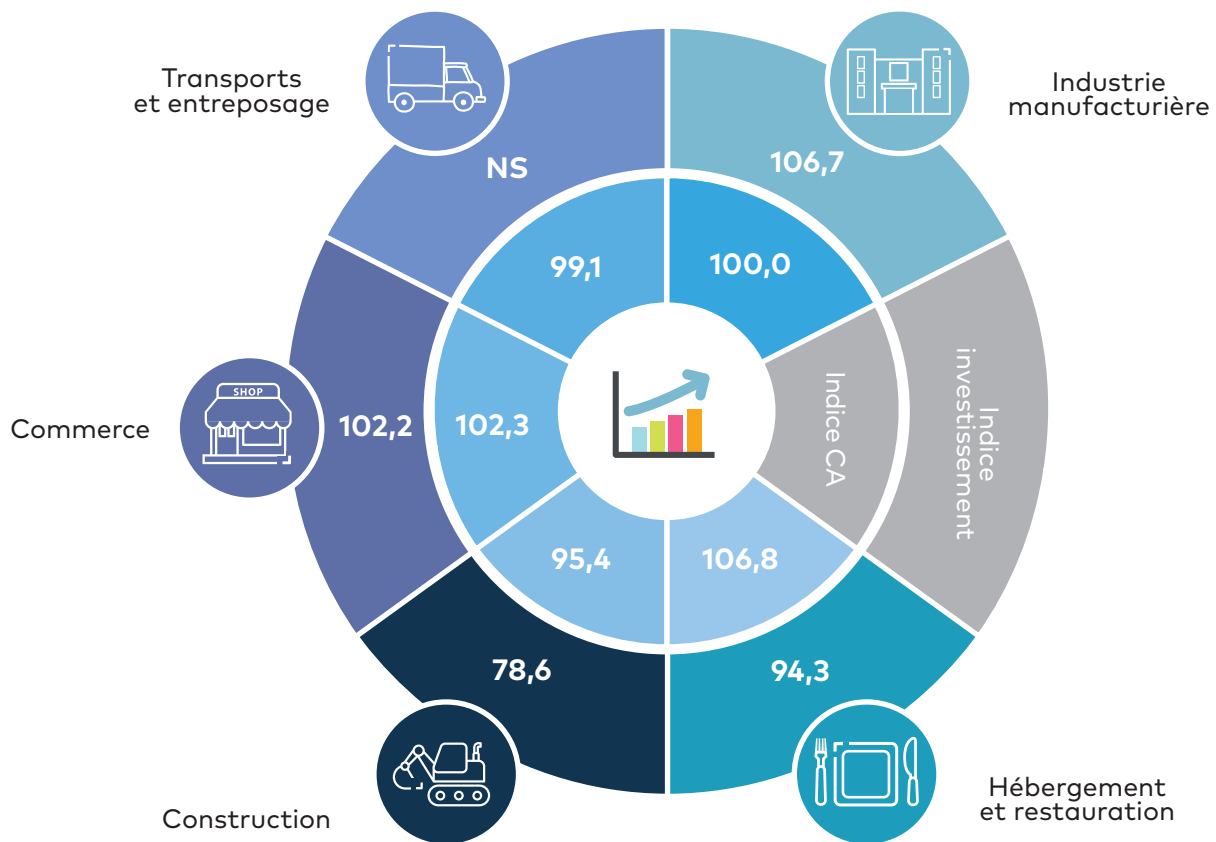


L'ÉVOLUTION DE L'INDICE D'ACTIVITÉ ET D'INVESTISSEMENT PAR SECTEUR

+6,8%

de hausse du CA pour les TPE-PME du secteur de l'hébergement restauration

- > En matière d'activité, la situation reste contrastée selon le secteur. Comme lors des trois précédents trimestres, les entreprises locales du commerce, les plus nombreuses de l'échantillon (+2,3 %) et celles de l'hébergement restauration (+6,8 %), ont porté la croissance. Le chiffre d'affaires des structures de l'industrie manufacturière reste stable.
- > Les TPE-PME réunionnaises des secteurs de la construction (-4,6 %) et des transports et de l'entreposage (-0,9 %) affichent un recul d'activité pour le deuxième trimestre consécutif.



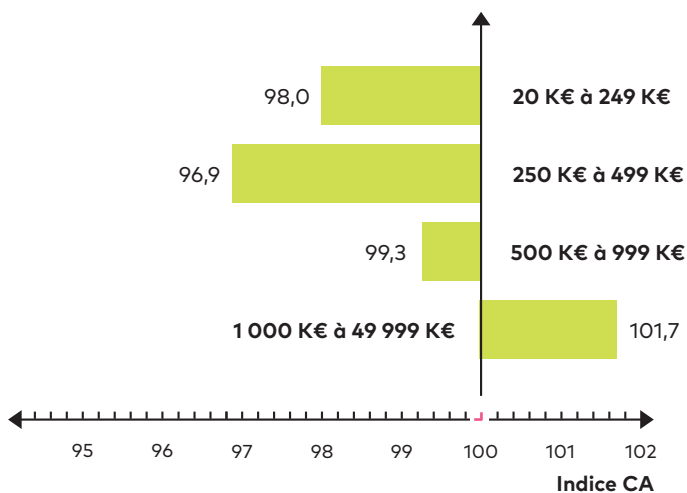
NS : Non significatif (échantillon inférieur à 50 entreprises)

-21,4%

de baisse en termes d'investissement pour les TPE-PME du secteur de la construction

- > Les variations importantes de l'indice d'investissement sont à mettre en regard de la taille de l'échantillon pour ce territoire et donc à prendre avec précaution.
- > La situation est similaire à celle du précédent trimestre. Les TPE-PME réunionnaises des secteurs de l'industrie manufacturière (+6,7 %) et du commerce (+2,2 %) maintiennent un bon niveau de croissance, même si ces dernières bénéficiaient à nouveau d'un effet de base extrêmement favorable.
- > Les entreprises locales des secteurs de la construction (-21,4 %) réduisent de nouveau très fortement les montants investis. C'est également le cas de celles de l'hébergement restauration (-5,7 %) qui diminuent leur effort, pour le troisième trimestre consécutif.

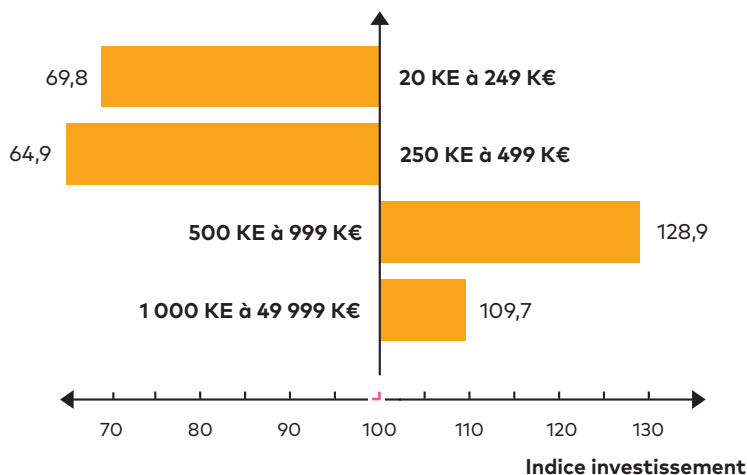
L'ÉVOLUTION DES INDICES PAR TRANCHE DE CA



- > La situation reste inchangée pour le troisième trimestre consécutif. L'analyse par catégorie de taille d'entreprise révèle que seules les PME de plus grande taille, réalisant entre 1 et 50 millions d'euros de chiffre d'affaires annuel, portent la croissance locale (+1,7 %). Toutes les autres catégories de taille d'entreprise voient en effet leur activité se réduire : -2 % pour celles réalisant moins de 250 K€ annuel ; -3,1 % pour celles réalisant entre 250 et 499 K€ ; -0,7 % pour celles dont l'activité annuelle représente entre 500 et 999 K€. Quelle que soit la taille, le résultat affiché reste en deçà de la moyenne française de la catégorie.

100,9

Indice de CA régional
toutes tailles confondues



- > Sur le front de l'investissement (les précautions d'interprétation sont similaires aux autres indices), les plus grandes TPE-PME de l'échantillon portent la croissance locale. Celles réalisant entre 500 et 999 K€ de chiffre d'affaires affichent un deuxième trimestre consécutif de forte hausse (+28,9 %), en partie lié à l'effet de base très favorable. Les PME dont le chiffre d'affaires annuel se situe entre 1 et 50 millions d'euros, retrouvent le chemin de la croissance (+9,7 %) après cinq trimestres de baisse. Les petites structures sont restées frileuses, après les fortes hausses du 1er trimestre 2018 : -30,2 % pour celles réalisant moins de 250 K€ et -35,1 % pour celles réalisant entre 250 et 499 K€ de chiffre d'affaires annuel.

105,9

Indice d'investissement régional
toutes tailles confondues

SOURCES & METHODOLOGIE

- Les données proviennent de la base de données Statexpert, construite à partir des télédéclarations sociales et fiscales réalisées par les experts-comptables pour le compte de leurs clients, les TPE-PME. Les données présentées ici sont issues de la compilation des informations provenant des déclarations mensuelles et trimestrielles de TVA.
- Les données trimestrielles sont basées sur un échantillon d'environ 320 000 entreprises au niveau national et d'environ 2 700 à La Réunion. Il convient donc d'être prudent dans l'interprétation de l'ampleur des évolutions des indices.
- Les données sont toujours présentées à périmètre constant d'entreprises, recalculé à chaque période ; les évolutions

sont calculées en glissement annuel (une période par rapport à la même période de l'année précédente).

- Les données concernent les TPE-PME réalisant entre 20 K€ et 49 999 K€ de chiffre d'affaires annuel.
- L'indice trimestriel d'activité est corrigé du nombre de jours ouvrés. Le deuxième trimestre 2018 et le deuxième trimestre 2017 comptent le même nombre de jours ouvrés.
- Les secteurs correspondent à la nomenclature d'activités française – NAF rév. 2, 2008 (édition 2015) – Niveau 1, soit 21 secteurs (avec un zoom sur 5 d'entre eux dans la partie sectorielle).

pigé!

Observatoire Péri

Infographie réalisée par :

ORDRE DES EXPERTS-COMPTABLES

Pour en savoir plus,

rendez-vous sur l'onglet régional du site www.imagepme.fr

